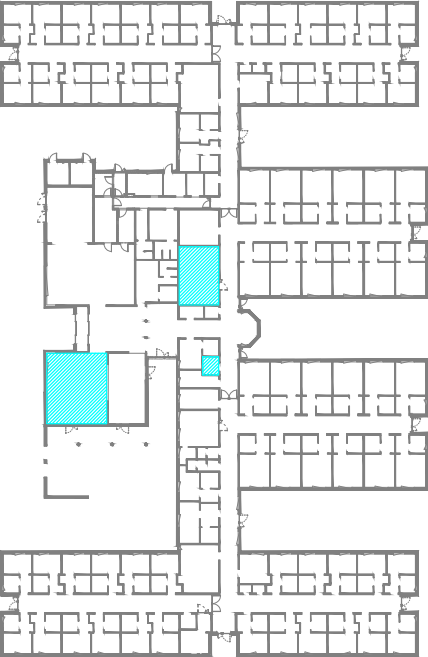







SZKIC SYTUACYJNY:




- LEGENDA:
- $t_i=24\text{ }^{\circ}\text{C}$
 $\Phi_z=1897\text{ W}$
 -  Jednostka wewnętrzna split (ścienna) wyposażać w pompkę skroplin
 - KLIM. 1
 $Q_{chl}=2,6\text{ kW}$
 -  Przewód zasilający - chłodzenie
 -  Przewód powrotny - chłodzenie
 -  Przewody prowadzone pionowo
 -  Zabudowa z płyt g-k

- UWAGI:
- Przejścia instalacyjne przez elementy oddzielenia przeciwpożarowego powinny mieć klasę odporności ogniowej (EI) wymaganą dla tych elementów.
 - Jednostki zewnętrzne montować należy na prefabrykowanych konstrukcjach wsporczych (składających się z ram, podpór i podstaw) dopasowanych do masy i wymiarów urządzenia oraz pokrycia dachu.
 - Przewody prowadzić po wierzchu i zabudować płytą g-k.

Typ: Ścienne
Model: KLIM. 1
Wydajność chłodnicza nominalna min. 2,6 kW
Pobór mocy: max. 0,05 kW
Zasilanie: 220-240V/1/50Hz
Orientacyjna masa: 9,0 kg
Orientacyjne wymiary: 840×210×300 mm

Typ: Ścienne
Model: KLIM. 2
Wydajność chłodnicza nominalna min. 3,5 kW
Pobór mocy: max. 0,05 kW
Zasilanie: 220-240V/1/50Hz
Orientacyjna masa: 9,0 kg
Orientacyjne wymiary: 840×210×300 mm

Typ: Ścienne
Model: KLIM. 3
Wydajność chłodnicza nominalna min. 7,0 kW
Pobór mocy: max. 0,05 kW
Zasilanie: 220-240V/1/50Hz
Orientacyjna masa: 14,0 kg
Orientacyjne wymiary: 1100×250×340 mm

nazwa inwestycji			
TERMOMODERNIZACJA PAWILONU NR 7 NA TERENIE ZAKŁADU OPIEKUŃCZO–LECZNICZEGO W WARSZAWIE PRZY UL. MEHOFFERA 72/74			
nazwa projektu			
ROZBUDOWA PAWILONU NR 7 NA TERENIE ZAKŁADU OPIEKUŃCZO–LECZNICZEGO PRZY UL. MEHOFFERA 72/74 NA DZIAŁCE NR EW. 5/1 Z OBR.4–03–19 W DZIELNICY BIAŁOLEKA W M.ST.WARSZAWIE WRAZ Z PRZEBUDOWĄ CZĘŚCI ZAPLECZA ORAZ PRZEBUDOWĄ DACHU			
inwestor			
STOLECZNE CENTRUM OPIEKUŃCZO– LECZNICZE SP. Z O.O. UL. MEHOFFERA 72/74 03–131 WARSZAWA			
adres inwestycji			
03–131 WARSZAWA, UL. MEHOFFERA 72/74			
jednostka projektowa			
		MAE Sp. z o.o. 00–246 Warszawa, ul. Miodowa 14	
projektował		mgr inż. Mateusz Niegowski MAZ/0068/PWBS/18 <small>do projektowania i kierowania robotami budowlanymi bez ograniczeń w specjalności instalacyjnej w zakresie sieci, instalacji i urządzeń cieplnych, wentylacyjnych, gazowych, wodociągowych i kanalizacyjnych</small>	
sprawdzał		mgr inż. Monika Izabela Niegowska MAZ/0432/PWBS/15 <small>do projektowania i kierowania robotami budowlanymi bez ograniczeń w specjalności instalacyjnej w zakresie sieci, instalacji i urządzeń cieplnych, wentylacyjnych, gazowych, wodociągowych i kanalizacyjnych</small>	
opracował		mgr inż. Klaudia Czyżewska	
tytuł rysunku		Instalacja klimatyzacji – Rzut parteru – cz.2	
branża		skala	
inst. sanitarne		1:100	
data		nr rys.	
08.2025		774_PTW_IS_IC_10_02	